

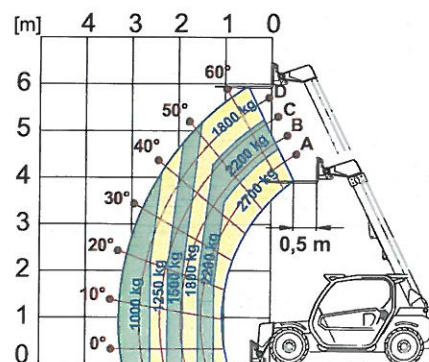
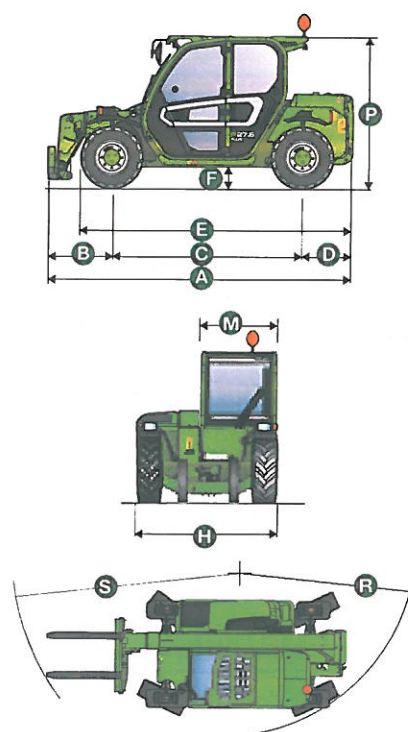
Dati tecnici

Il sollevatore compatto Merlo P27.6 è un mezzo professionale di alto profilo che completa la gamma Merlo laddove sono necessarie elevate prestazioni in spazi ristretti. Non un piccolo sollevatore ma un grande sollevatore che si è fatto piccolo.

CARATTERISTICHE E PRESTAZIONI	P27.6	P27.6 PLUS	P27.6 TOP
Massa totale a vuoto, con forche (kg)	4850	4850	4850
Portata massima (kg)	2700	2700	2700
Altezza di sollevamento (m)	5,9	5,9	5,9
Sbraccio massimo (m)	3,3	3,3	3,3
Altezza alla massima portata (m)	4,6	4,6	4,6
Sbraccio alla massima portata (m)	1,2	1,2	1,2
Portata alla massima altezza (kg)	1800	1800	1800
Portata al massimo sbraccio (kg)	1000	1000	1000
Motore turbo (cilindrata/cilindri)	2.6/4	3.3/4	3.3/4
Potenza del motore Tier 4 Interim (kW/CV)	36,5/50*	54,6/74,3	54,6/74,3
Velocità massima (km/h)	25	40	40
Sospensione idropneumatica BSS del braccio	○	○	○
Serbatoio del carburante (l)	70	70	70
Pompa idraulica a ingranaggi (bar-l/min)	210/75	210/94	210/94
Serbatoio dell'olio idraulico (l)	70	70	70
Cabina FOPS (ISO 3449) e ROPS (ISO 3471)	●	●	●
Comando joystick elettromeccanico on/off	●	●	●
Bloccaggio Tac-Lock delle attrezzature	●	●	●
Trasmissione idrostatica	●	●	●
Inversore Finger-Touch	●	●	●
Avanzamento Inching-Control a pedale	●	●	●
Trazione integrale permanente	●	●	●
Sterzata sulle quattro ruote	●	●	●
Pneumatici standard	12-16.5"	12-16.5"	12-16.5"
Omologazione trattrice agricola	○	○	○
Capacità di tiro (kg)	-	3100	4000

*Tier 3. ● Di serie. ○ A richiesta.

DIMENSIONI P27.6			
A (mm)	3910	H (mm)	1840
B (mm)	820	M (mm)	1010
C (mm)	2450	P (mm)	1950
D (mm)	640	R (mm)	3370
E (mm)	3495	S (mm)	4200
F (mm)	270		



EN 1459/B